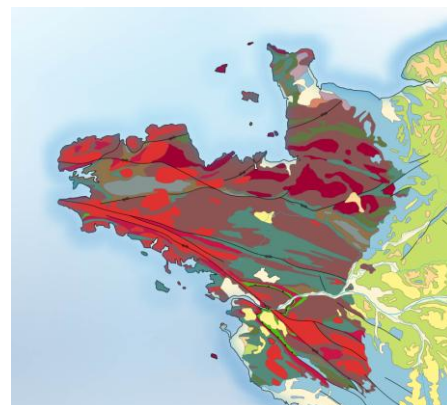


L'enrichissement en nutriments des eaux de surface est évidemment lié au contexte physique du bassin versant, et bien entendu aux activités humaines. La signature physico chimique observée dans l'eau peut facilement être expliquée par telle et telle autre activité présente sur le bassin versant.

Après avoir appris à prendre du recul sur les analyses d'eau des suivis de routine, l'étape suivante est d'utiliser au mieux cette masse d'informations pour orienter les actions à mettre en place à l'échelle de votre bassin versant.



Objectifs

> Identifier les activités humaines et leurs impacts sur la signature du cours d'eau :

Sur les paramètres nitrates, ammoniacque et phosphore, à l'échelle du Grand Ouest (Massif Armoricain)

> Interaction des différents apports

Comment différencier les causes des variations de la qualité des eaux de surface.

- Causes naturelles
- Causes anthropiques

Contenu du module

1/ Approche à l'échelle du BV

- Lien hydrologie/qualité des eaux
- Cycle de l'azote sur le versant
- Les sources potentielles de phosphore
- Mise en perspective des flux à l'échelle du BV

2/ Leviers d'actions

- Pour l'azote
- Pour le phosphore

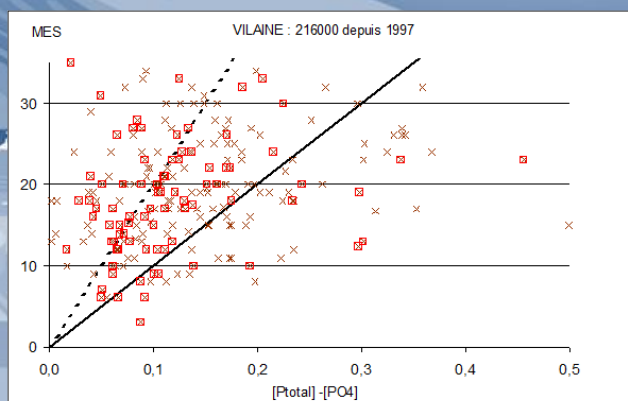
3/ Indicateurs de performance

- Rechercher les signes d'amélioration
- Définir les pas de temps d'observation
- Avoir des protocoles évolutifs

Démarche de formation

- > Exercices d'application
- > Interprétation de fiches d'analyses
- > Travail en groupe sur les essais d'interprétation
- > Discussion sur les actions mises en place et leurs résultats attendus

3 heures 30.



Intervenant: S.MOREAU